



ALCUNE NOSTRE REALIZZAZIONI

OPERE PUBBLICHE



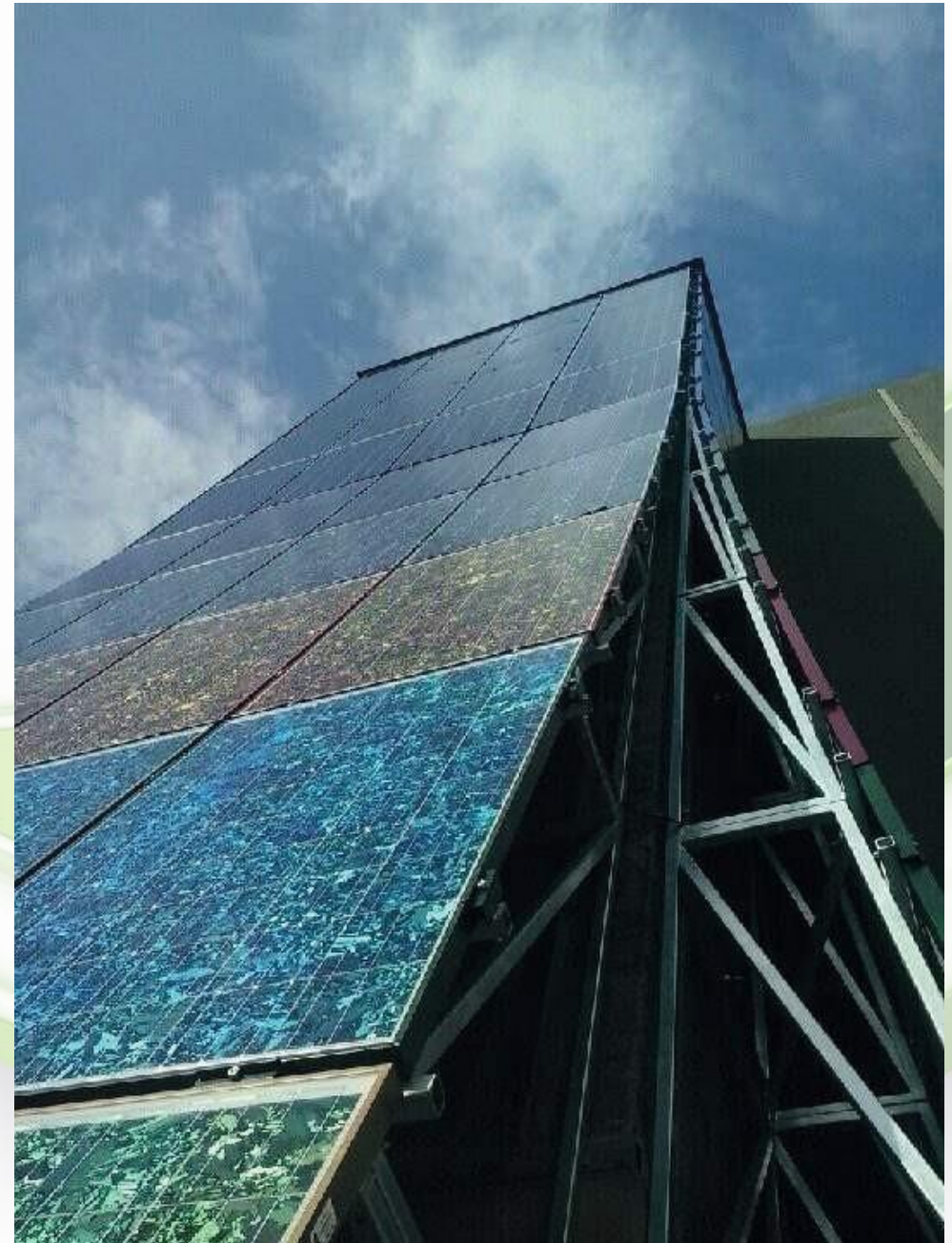
Prato - Nuovo ospedale

Impianto Fotovoltaico 1MWp su pensiline in legno lamellare, per parcheggio veicoli ed impianto in copertura 50kWp



Cagliari - Regione Sardegna

Assessorato all'Industria: integrazione architettonica impianto fotovoltaico policromatico in facciata 19 kWp.



Cagliari -Clinica Universitaria

Realizzazione impianti elettrici speciali e trasmissione dati



Good partner, Good network!



Firenze - Aeroporto Amerigo Vespucci

Manutenzione e gestione
impianti meccanici.

Borgo Virgiliano (MN)- Parco Tecnologico

Consolidamento fondazioni in acciaio con vite Krinner dei pali di illuminazione -
«Progetto Dynamic Light CE 452 - Bosco Virgiliano (MN)»





Prato - Istituto Scolastico

Realizzazione rivestimento a cappotto termico.

**EDIFICI
COMMERCIALI ED
INDUSTRIALI**





Cerreto Guidi (FI)

Realizzazione di locale di pubblico spettacolo, bar, ristorante e disco-pub.



Prato - Edificio Industriale
Manutenzione impianto fotovoltaico
50 kWp.



Pomezia (RM) -Amazon Inc.

- *Locale uffici:* Impianto elettrico e idrotermosanitario.
- *Magazzini:* impianto elettrico, antincendio, riscaldamento-raffrescamento a pompa di calore.

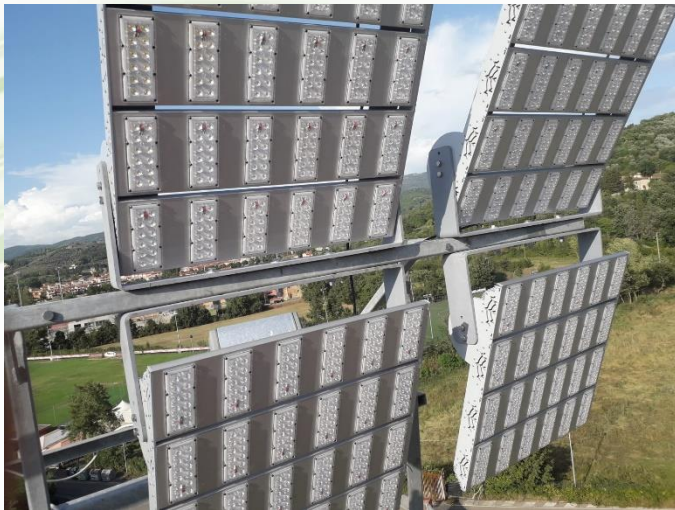




Autostrada A1 MyChef Aglio Est

Ristrutturazione del fabbricato area di servizio "Aglio Est" A1 Milano- Napoli, località Barberino di Mugello (FI).





**Arezzo -Impianto
illuminazione
centro sportivo**

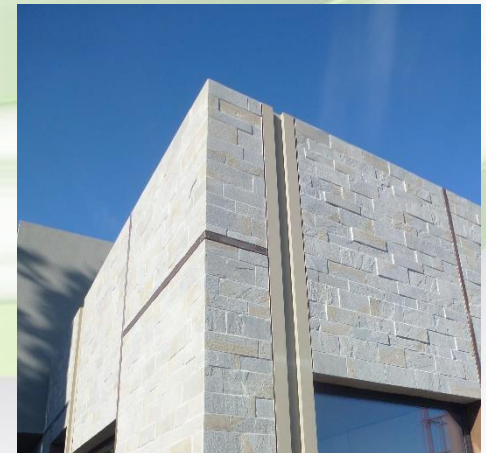
Montaggio proiettori su
torre faro

RESIDENZE PRIVATE



Firenze - Villa Bellosguardo

Realizzazione di rivestimento
con sistema a cappotto termico



Toscana - Varie residenze Private

Realizzazione rivestimenti a cappotto termico su edifici residenziali.



Pistoia

Rinforzo muratura perimetrale di civile abitazione mediante fondazioni a vite Krinner.



Toscana- Residenze Private

Realizzazione impianti fotovoltaici per utenze domestiche.





**Prato -Impianto
fotovoltaico
civile abitazione**

Impianto fotovoltaico
per uso domestico
3,4 kWp.

CONDOMINI

The image features a white background with a dark green horizontal bar at the top and bottom. The word "CONDOMINI" is written in a bold, dark green, sans-serif font in the upper left quadrant. Below the text, there are several overlapping, wavy, light green lines that create a sense of motion and depth, extending across the bottom half of the page.



Prato- Condominio San Piero

Efficientamento energetico edificio: rivestimento edificio con cappotto termico e coibentazione coperture.

Firenze-Condominio Fra Giovanni Angelico

Riqualificazione centrale termica condominiale





Prato Condominio Rodari

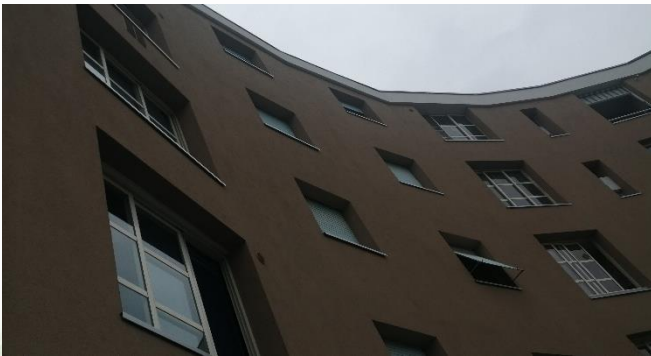
Efficientamento energetico edificio: rivestimento edificio con cappotto termico, sostituzione caldaie, coibentazione coperture e realizzazione impianti fotovoltaici



Firenze **Condominio Pino II**

Riqualificazione centrale
termica condominiale





Pistoia Condominio il Nastro

Efficientamento energetico
edifico: rivestimento edificio
con cappotto termico,
sostituzione caldaie,
coibentazione coperture.



Firenze Condominio Nuova Comunità

Efficientamento energetico:
realizzazione impianti
solare termico ed impianto
fotovoltaico condominiale



Good partner, Good network!



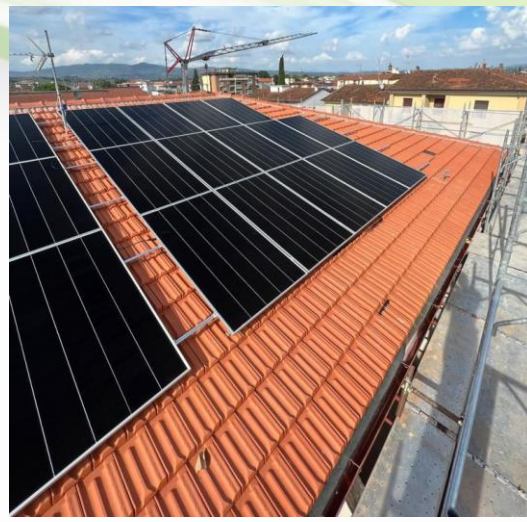
S.G. Valdarno
Condominio Aldinucci

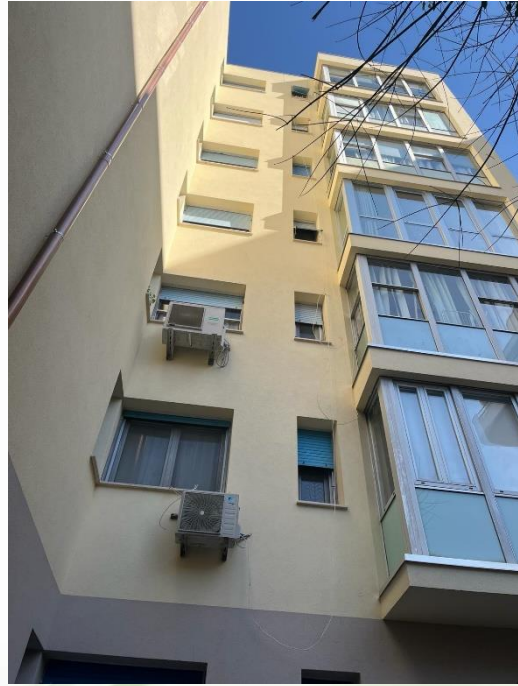
Realizzazione impianto
fotovoltaico condominiale



EMPOLI - CONDOMINIO BRUNELLESCHI

Efficientamento
energetico:
realizzazione cappotto
termico edificio,
coibentazione delle
coperture ed
impianto fotovoltaico
condominiale





Livorno Condominio Calzabigi

Efficientamento energetico edificio: rivestimento edificio con cappotto termico, sostituzione caldaie, coibentazione coperture e realizzazione impianti fotovoltaici



Provincia di Roma

Vari impianti fotovoltaici e solare termico per utenze private e condominiali.



Good partner, Good network!

CTG

Società Cooperativa Consortile a r.l.

Sede Legale:

Via Rimini, 7

59100 Prato

C.F. e P. Iva: 01872280977

Sede operativa:

Via Guido Gozzano, 13 51100 Pistoia Tel: 0573-1947505

info@ctg-group.it



www.ctg-group.it